

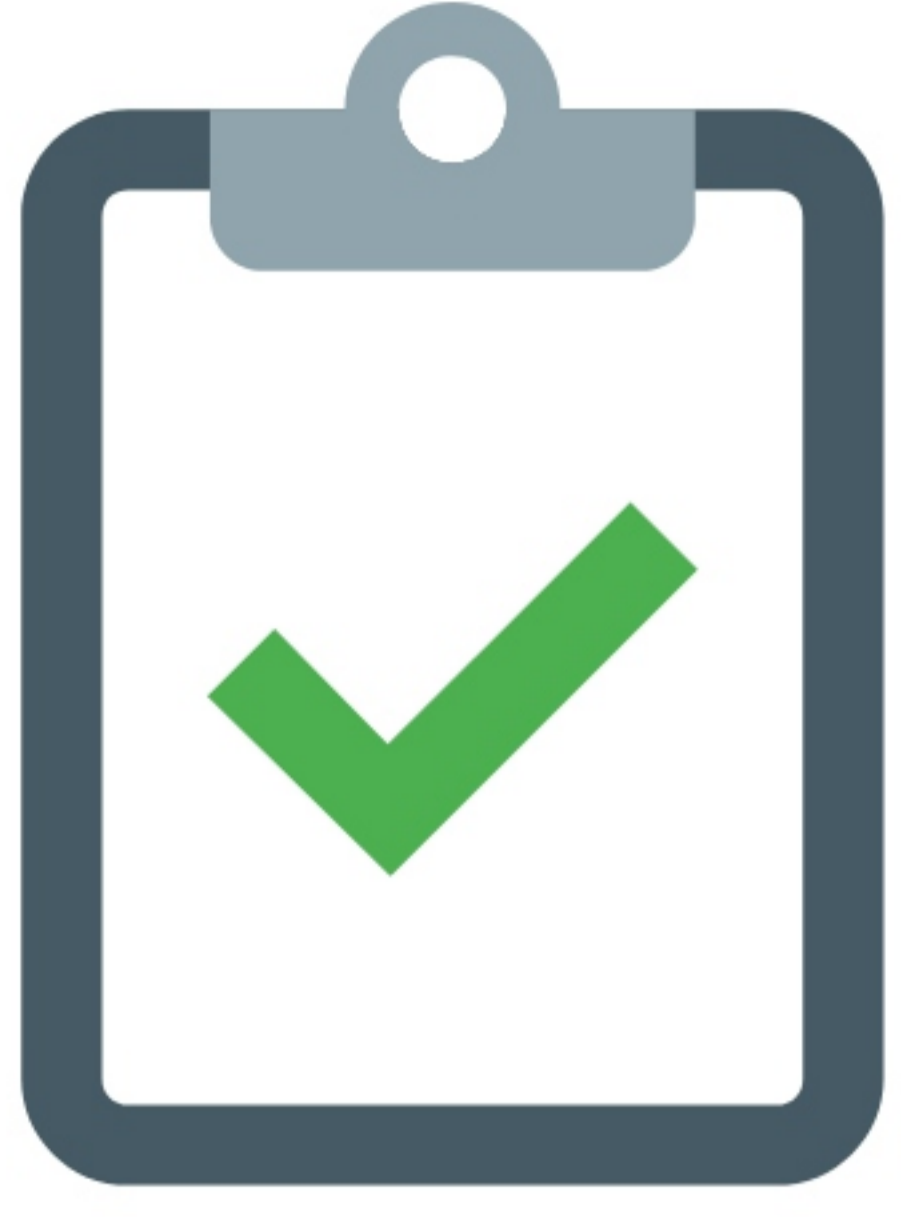


Συστάσεις για τη διαχείριση του χρόνιου πόνου στα πλαίσια της πανδημίας COVID-19



Κοινές οδηγίες της **ASRA** (American Society of Regional Anaesthesia) και **ESRA** (European Society of Regional Anaesthesia)

- Οι ασθενείς με χρόνια πόνου είναι πιο ευάλωτοι στον COVID-19
- Οι ηλικιωμένοι ασθενείς και οι ασθενείς με πολλές συν-νοσηρότητες είναι ιδιαίτερα ευάλωτοι
- Η χρόνια θεραπεία με οπιοειδή μπορεί να προκαλέσει ανοσοκαταστολή σε ορισμένους ασθενείς
- Η χρήση στεροειδών στις επεμβατικές θεραπείες πόνου μπορεί να προκαλέσει ανοσοκαταστολή



Source: Recommendations on Chronic Pain Practice during the COVID-19 Pandemic, Shanthanna H, Cohen SP, Strand N, Lobo CA, Eldabe S, Bhatia A, Narouze S. www.asra.com/covid-19/cpguidance

ΕΠΕΙΓΟΥΣΕΣ ΤΕΧΝΙΚΕΣ / ΘΕΡΑΠΕΙΕΣ ΠΟΝΟΥ



- Αναβάλλετε προγραμματισμένες θεραπείες, χρησιμοποιείτε τηλειατρική εάν αυτό είναι εφικτό
- Καθορίστε αν είναι επείγουσα ή όχι η θεραπευτική παρέμβαση σε κάθε ασθενή ανάλογα με την περίπτωση
- **Επείγουσες θεραπευτικές παρεμβάσεις:**
 - Ανανέωση διαλύματος εμφυτευμένης αντλίας πόνου (ITP) και δυσλειτουργία αντλίας πόνου
 - Λοίμωξη εμφυτευμένης αντλίας πόνου - αφαίρεση αντλίας

ΗΜΙ-ΕΠΕΙΓΟΥΣΕΣ ΘΕΡΑΠΕΥΤΙΚΕΣ ΠΑΡΕΜΒΑΣΕΙΣ



- Αξιολογήστε κάθε περίπτωση ξεχωριστά, και συζητήστε με τον ασθενή για την καλύτερη επιλογή/απόφαση
- Στόχος: αποφυγή επιδείνωσης της λειτουργικότητας, της εξάρτησης από τα οπιοειδή και επισκέψεων στα επείγοντα που αυξάνουν τον κίνδυνο έκθεσης

Επεμβατικά σενάρια περιλαμβάνουν, αλλά δεν περιορίζονται μόνο σε αυτά, τα ακόλουθα:

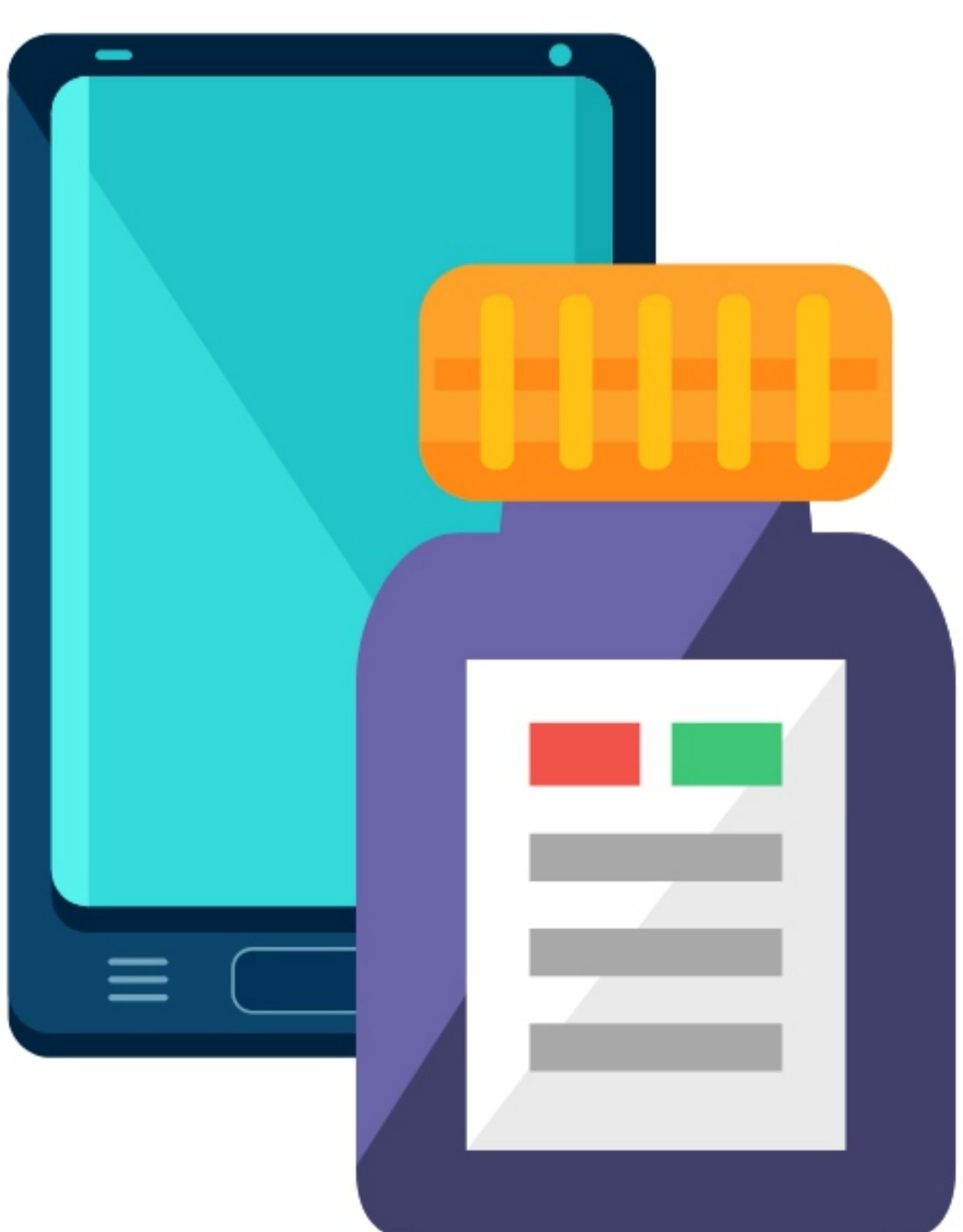
1. Καρκινικός πόνος μη ελεγχόμενος με τις συνήθειες τεχνικές
2. Οξεία έρπης ζωστήρας ή μεθερπητική νευραλγία μη ανταποκρινόμενη στα συνήθη αναλγητικά
3. Οξεία κήλη μεσοσπονδύλιου δίσκου ή επιδείνωση οσφυϊκής ριζιτιδας/οσφυαλγίας
4. Νευραλγία τριδύμου ανθεκτική στη συνήθη θεραπεία
5. Πρώιμο Σύμπλοκο Περιοχικό Σύνδρομο Πόνου (CRPS)
6. Οξεία αθροιστική κεφαλαλγία και άλλες ανθεκτικές μορφές κεφαλαλγίας
7. Άλλα αντιμετωπίσιμα, ανθεκτικά στη φαρμακευτική αγωγή σύνδρομα πόνου

ΟΠΙΟΕΙΔΗ



- Χρήση τηλειατρικής για την αξιολόγηση και συνέχιση συνταγογράφησης οπιοειδών
- Διασφαλίστε τη συνέχιση της συνταγογράφησης ώστε να αποφευχθούν φαινόμενα στέρησης
- Οι γιατροί μπορούν να εφαρμόσουν άυλη συνταγογράφηση για ασθενείς χωρίς να έρθουν σε άμεση επαφή μαζί τους εάν:
 1. Υπάρχει νόμιμος ιατρικός σκοπός
 2. Υπάρχει οπτικό ακουστικό σύστημα επικοινωνίας δύο κατευθύνσεων μεταξύ ιατρού-ασθενή
 3. Συμφωνεί με τους κατά τόπους νόμους του κράτους

ΣΤΕΡΟΕΙΔΗ



- Η χρήση στεροειδών αυξάνει τις πιθανότητες για εμφάνιση ανεπάρκειας επινεφριδίων και τροποποίηση της ανοσιακής απάντησης
- Ενδοαρθρικές ενέσεις στεροειδών μπορούν να αυξήσουν τον κίνδυνο εμφάνισης γρίπης
- Η διάρκεια της ανοσοκαταστολής μπορεί να μειωθεί με τη χρήση δεξαμεθαζόνης και βηταμεθαζόνης
- Αξιολογήστε τον κίνδυνο σε σχέση με το όφελος των ενέσιμων στεροειδών και χρησιμοποιήστε μικρότερη δόση, ιδιαίτερα σε ασθενείς που ανήκουν σε ομάδες υψηλού κινδύνου